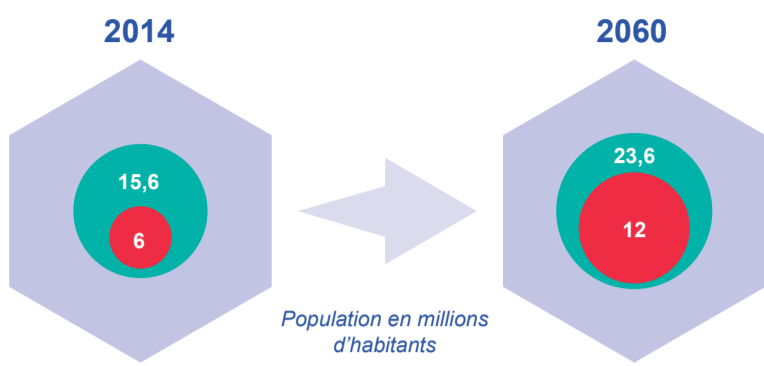


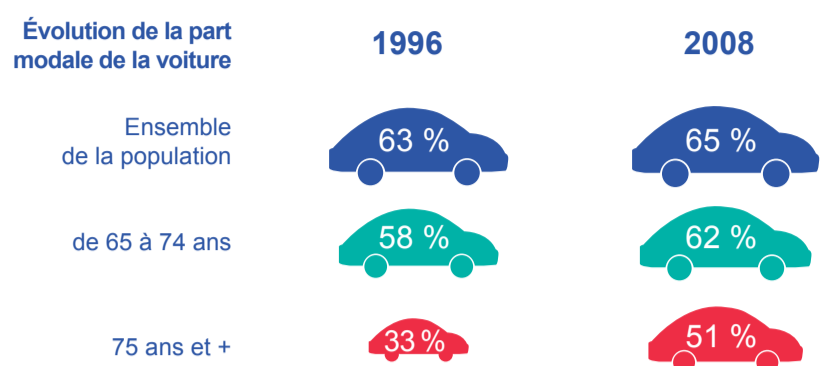
1 Le vieillissement de la population : un défi



En 2014, les 60 ans et + représentent 24,4% de la population et les 75 ans et +, 9,2%.

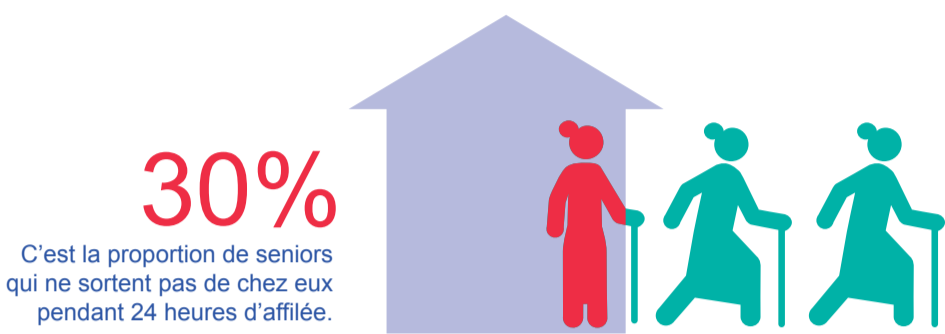
En 2060, la proportion des 75 ans et + aura doublé : un phénomène social sans précédent.

2 Les seniors utilisent de plus en plus la voiture

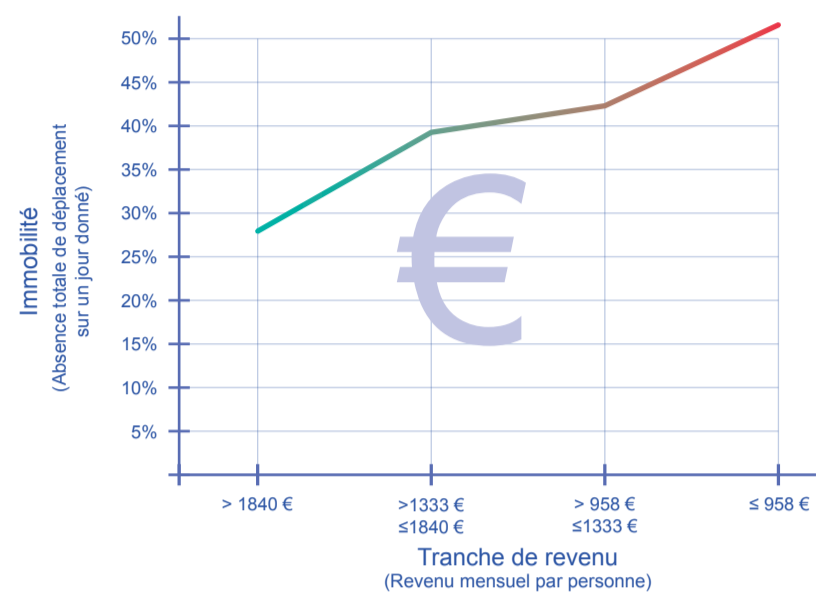


En 20 ans, l'utilisation de la voiture individuelle a explosé chez les 75 ans et +. Elle devient leur principal mode de déplacement.

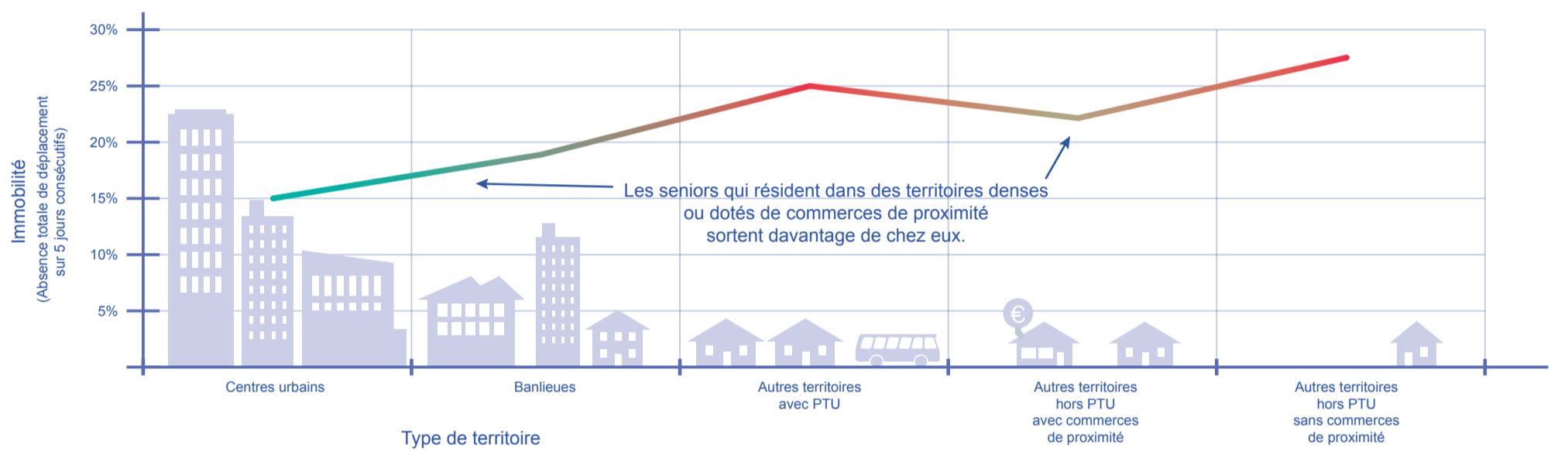
3 L'immobilité touche 1 senior sur 3...



...pénalise les plus pauvres...



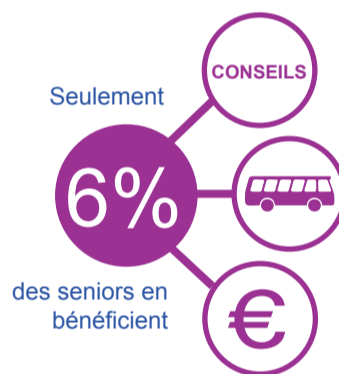
... et les habitants des territoires peu denses



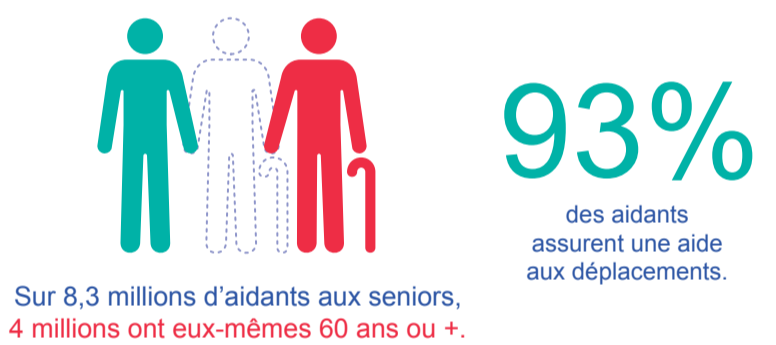
4 Des difficultés de déplacement qui explosent



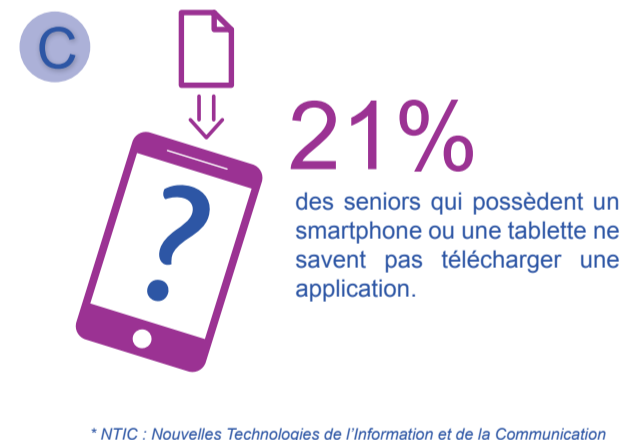
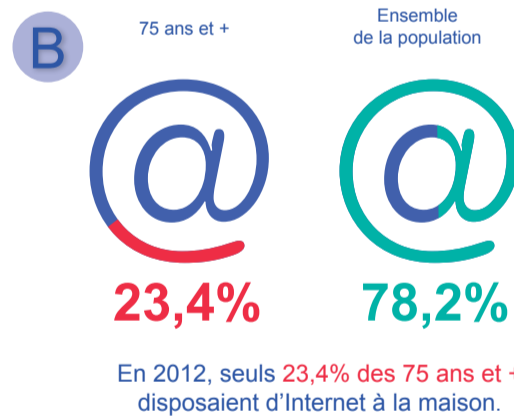
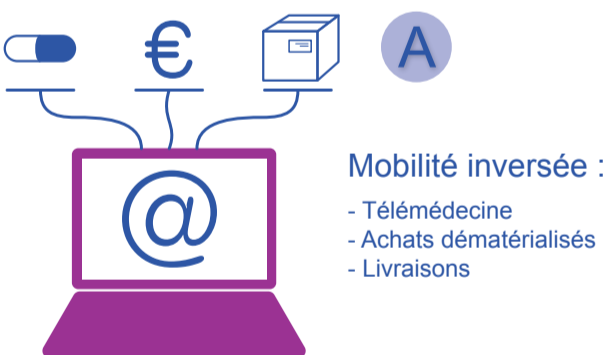
5 Des aides à la mobilité méconnues et mal adaptées



6 Aidants : une forte proportion de seniors > un enjeu crucial de mobilité



7 Opportunités de la « mobilité inversée » : un usage des NTIC* à encourager



8 Anticiper l'évolution de la mobilité : un réflexe à développer



9 Lutter contre l'isolement : une opportunité pour l'économie présente



Sources : INSEE / Enquêtes Auxilia – Laboratoire de la Mobilité inclusive

- Développer une meilleure compréhension des problèmes de mobilité
- Favoriser le dialogue entre les acteurs publics, privés et associatifs concernés par le sujet
- Proposer et expérimenter de nouvelles solutions de mobilité accessibles à tous